



QUI NOUS SOMMES 4

Engagés pour la qualité et la tradition. Depuis 1929.	5
Comment tout a commencé	6

CE QUE NOUS FAISONS -

LE BOIS : MATÉRIAU & SOURCE D'ÉNERGIE 10

L'épicéa : notre gagne-pain	10
Le douglas : un talent universel	11
Le chemin de grume à travers le site de production	12
L'exploitation durable & nos produits	14
Le bois : la source d'énergie de l'avenir	18
Le contrat de livraison de chaleur	18

AUJOURD'HUI ET À L'AVENIR 19

Holzwerke van Roje : une économie du bois respectueuse de l'environnement	19
Notre maxime	19

” **NOTRE HISTOIRE
REMONTE À L'ANNÉE 1929.**

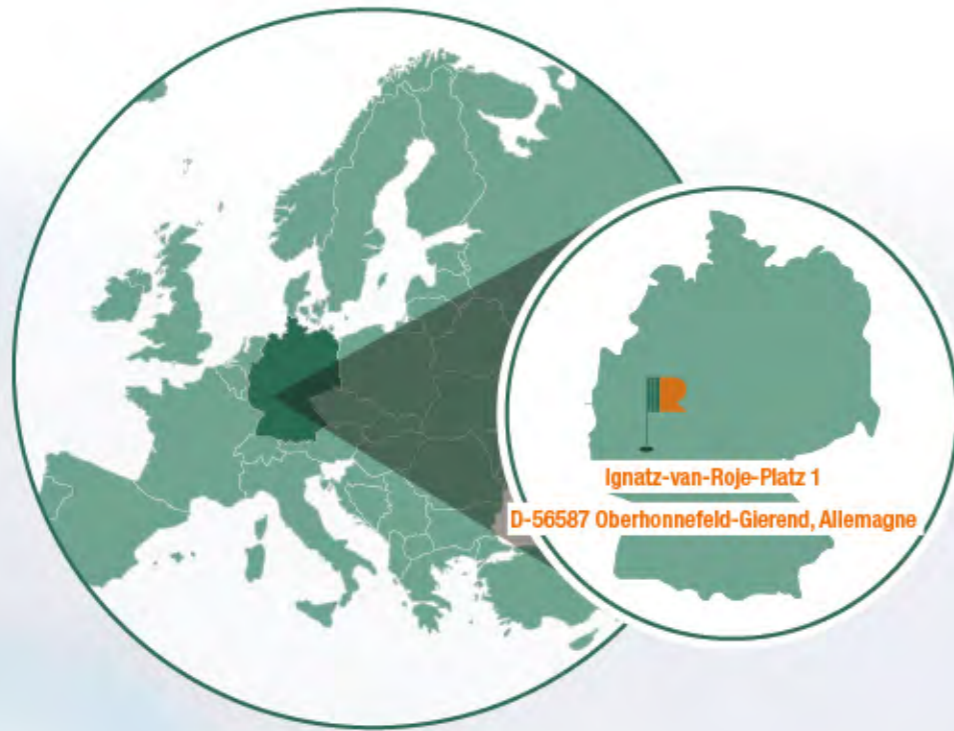
Nous sommes traditionnellement attachés à l'utilisation efficiente de la matière première bois dans laquelle les aspects écologiques jouent un rôle important. Comme les qualités des matières premières nous sont données par la nature, chaque étape de production exige un emploi optimal des ressources, aussi bien pour des raisons entrepreneuriales que du fait de notre responsabilité vis-à-vis des générations futures.

■ **Qualité & tradition :
la base de notre succès**

Notre histoire remonte jusqu'à l'année 1929. Cette année-là, Ignatz van Roje créa un petit commerce de bois pour mines. Il posa ainsi les fondations de l'une des entreprises de traitement du bois les plus florissantes en Allemagne.

Au cœur de l'Allemagne, au cœur de l'Europe : Nous sommes installés au pied du parc naturel Rhin-Westerwald, qui est l'une des plus belles régions verdoyantes d'Allemagne. Les conditions d'une logistique efficace et ponctuelle y sont également données : L'accès direct à l'autoroute A3 nous permet de répondre aux exigences de l'approvisionnement de matières premières et de la distribution internationale de nos produits.

Depuis toujours, nous parions à la fois sur la **responsabilité écologique et la plus haute qualité**. Notre gain : une clientèle mondiale fidèle et des partenariats internationaux à long terme. Nous investissons beaucoup dans la qualification et la formation continue de nos collaborateurs. Cela nous procure un degré élevé de qualité et une bonne ambiance dans l'entreprise. Nos clients apprécient notre service individualisé et notre fabrication flexible et rapide. Ils ont confiance en la qualité supérieure de notre matière première et de sa transformation, car c'est là notre promesse durable.





Comment tout a commencé...

En 1929, Ignatz van Roje créa à Neuwied un petit commerce de bois pour mines et posa ainsi les fondations de l'une des entreprises de traitement du bois les plus florissantes en Allemagne. La première entreprise de 3 personnes évolua considérablement en 1961. Avec l'entrée du beau fils de la famille, Hans Mühmel, fut entre autre installée la première scie battante permettant de traiter des résineux plus épais. En 1995 commença la construction d'un nouveau site à Oberhonnefeld parce que l'expansion de l'entreprise nécessitait plus d'espace.

” **COMMENT LES PETITES CHOSSES DEVIENNENT GRANDES**

“



van Roje aujourd'hui

Aujourd'hui, l'entreprise van Roje poursuit son expansion : Nos investissements continus dans la technologie et les produits apportent des innovations, une croissance saine et ininterrompue de l'entreprise ainsi qu'une création de valeur durable pour nos clients et nous-mêmes.



De la fondation de l'entreprise jusqu'au nouveau millénaire

L'histoire de l'entreprise témoigne d'une grande dynamique. Parallèlement au développement de la fabrication de bois de sciage, son activité principale, l'utilisation et la production de sources d'énergie renouvelables ont commencé à prendre de plus en plus d'ampleur à partir des années deux-mille.



1929 | En signant son immatriculation le 01.02.1929, Ignatz van Roje posa les fondations de l'entreprise actuelle, qui est active sur le plan international.



1948 | À l'origine, l'entreprise s'occupait de la production et du transport de poteaux en bois pour les carrières d'argile et les mines de minerais de la région.



1961 | À Neuwied est mise en service la première scierie avec son parc à grumes et son portique roulant pour la fabrication de bois de construction.



1970 | Sur un terrain nouvellement acquis de 2,5 ha, la première installation de sciage mécanisée est mise en place. Désormais, il est possible de produire 50m³/jour. Déjà, en 1971, le premier parc à grumes mécanisé est installé. L'entreprise s'accroît et crée de plus en plus d'emplois.



1976 | Lorsque l'installation de sciage a atteint sa limite, son remplacement par une nouvelle installation a permis de doubler la capacité de production pour atteindre 100m³/jour. La nouvelle mécanisation facilite considérablement les processus de travail.



1988 | Le site de Neuwied est encore une fois élargi d'une surface de 1,5 ha pour accueillir une installation pour bois de construction. Les deux installations ensemble traitent désormais 150 000 m³ de résineux par an.



1996 | À cause du développement d'installations de production toujours plus performantes de la part des fabricants et à cause de l'impossibilité d'agrandissement du site de Neuwied, la direction de l'entreprise décide d'investir dans un nouveau site à Oberhonnefeld.



2000 | La construction de la première cellule de séchage permet un élargissement de la gamme de bois de sciage. Grâce au bois séché, l'entreprise acquiert de nouvelles catégories de clients et de nouveaux marchés. À cause de la forte demande, d'autres séchoirs sont installés en peu de temps. En 2019 : jusqu'à 150 000 m³ de sciages sont séchés dans 14 séchoirs.



2007-2008 | Avec la construction du site de production de granulés et de la chaufferie à biomasse, des investissements importants sont réalisés dans les énergies renouvelables. Désormais, les sciures produites sont séchées sur place et compressées en granulés, tout cela avec l'énergie verte de notre propre chaufferie. Van Roje utilise 100 % de sa matière première sur site sans produire de déchets.



2014 | Comme la demande de granulés de bois augmente, une installation d'ensachage est mise en place. Le conditionnement en sacs permet par ailleurs la distribution autonome via une boutique en ligne.



2015 | L'entreprise augmente son parc de véhicules et acquiert 4 grumiers. En 2019, 7 grumiers appartenant à l'entreprise sont déjà en service dans les forêts environnantes pour le ravitaillement de la scierie.



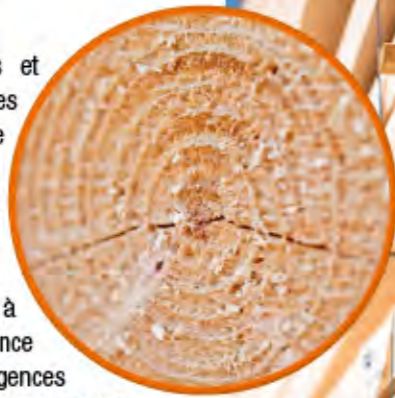
2018 & 2019 | Depuis mai 2018, deux nouveaux silos peuvent stocker 5000 T de granulés de bois juste à côté de leur site de production. En 2019, la modernisation des deux presses à granulés et l'installation de deux aplatisseurs de copeaux augmente la capacité de production à 90 000 t de granulés de bois par an.



L'épicéa : extrêmement important pour la foresterie

L'épicéa de la plantations des bois et compte parmi les espèces d'arbres les plus importantes pour la filière bois. Le diamètre de son tronc peut atteindre 1,2 mètres et la hauteur utilisable de l'arbre jusqu'à 20 mètres, sa croissance est droite et quasiment conique.

La couleur de son cœur est jaune pâle à blanchâtre, voire rouge-jaune. Sa croissance droite et rapide ainsi que ses faibles exigences en termes de lieu et de climat prédestinent cette espèce d'arbre à son utilisation en plantation des bois. Comme il est aisément et universellement utilisable, le bois d'épicéa est une très bonne matière première. Ainsi, les essences d'épicéa sont souvent utilisées dans le bâtiment et la construction ainsi que dans l'industrie des dérivés du bois. Elles sont disponibles en poutres, madriers et planches.



” **CHAQUE GRUME EST UNIQUE COMME UNE EMPREINTE.** “

Le douglas : un talent universel

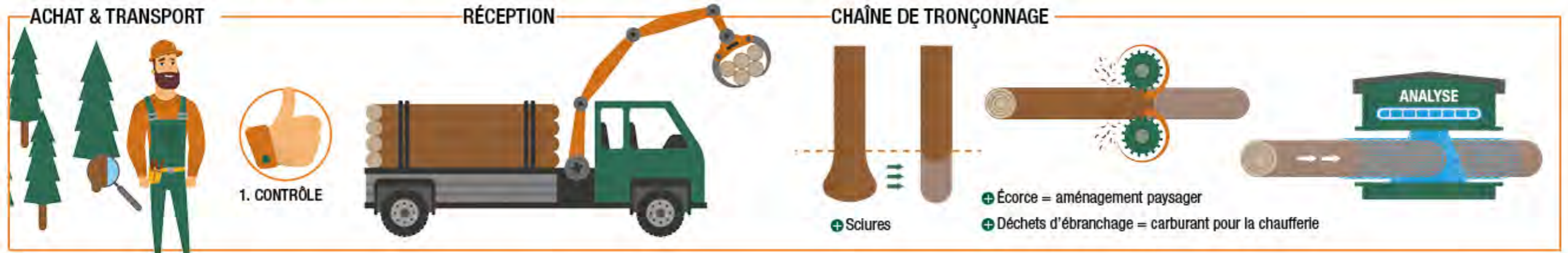
Le douglas a été importé du Canada au début du 19^{ème} siècle et est cultivé depuis aussi en Europe centrale et en Allemagne. On le reconnaît à sa structure marquante et à la coloration rouge-marron de son bois, semblable au mélèze. Le diamètre de son tronc peut atteindre 1,5 mètres en Europe et sa hauteur jusqu'à 25 mètres. Son bois est à la fois très solide et particulièrement élastique.

La demande de bois de douglas, qui est utilisable de multiples façons, n'a cessé d'augmenter au cours des dernières décennies.

C'est notamment dans le bâtiment que ce bois montre ses points forts : sa grande solidité et sa résistance aux intempéries sont très appréciables pour de nombreux emplois, en particulier en extérieur, p. ex. comme bois de construction. Mais grâce à son esthétique, le douglas trouve aussi de nombreuses applications en intérieur.

Si on compare ses caractéristiques techniques à celles de l'épicéa, il est majoritairement supérieur à ce dernier, car son bois possède une plus grande résistance à la traction, à la compression et à la flexion.





■ Lors de la réception des rondins en forêt, l'acheteur effectue un premier contrôle qualité.

■ Les rondins sont transportés de la forêt vers la scierie en partie avec des véhicules spéciaux appartenant à l'entreprise.

■ Les troncs sont enregistrés dans le système numérique et classés par chargement et par livreur.

■ On procède ensuite à la réduction de la base du tronc (la partie la plus basse du tronc est fraisée) et à l'écorçage.

■ Dans l'installation étalonnée, les troncs sont finalement métés à l'aide du scanneur 3D automatique qui les examine également quant à d'éventuels défauts de qualité.



■ Production de billons : Sur la chaîne de tronçonnage, la grume mesurée est étalonnée avec les données de la commande et coupée à la longueur requise.

■ Les billons sont triés par commande clients et stockés jusqu'à atteindre le volume prévu.

■ À l'aide du portique roulant ou d'une pelle mécanique, les billons sont transportés de la pile à la ligne de sciage.

■ Dans la ligne de sciage, les billons sont à nouveau scannés afin d'éviter toute confusion. Ensuite, ils sont automatiquement positionnés dans l'angle optimal et effectuent plusieurs passages dans les agrégats de sciage alternatifs et circulaires. Nos opérateurs surveillent le processus à l'issue duquel les produits finis (poutrelles, madriers, planches) sont tamponnés dans une trieuse.



■ Les produits sont lattés, puis séchés et davantage raffinés suivant les souhaits du client. Le séchage dans l'étuve dure entre 3 et 10 jours, selon la dimension de la coupe transversale.

■ Enfin, les paquets sont emballés dans du film et stockés adéquatement jusqu'à ce que la commande client (généralement un chargement complet d'un camion) est complète.

■ La livraison à la date prévue est généralement exécutée par camion, mais dans le transport intermodal le train et le bateau sont également utilisés.



Notre production : certifiée et d'excellence

Les certifications régulières telles que PEFC™, DIN 4074 ou EN 14081 garantissent la qualité optimale et le respect des normes en matière de gestion durable des forêts. Le haut degré d'automatisation apporte non seulement une très grande performance, mais aussi de la flexibilité et de la précision. Dès leur réception, les rondins sont scannés et métrés, puis écorcés et sciés par lots en fonction des commandes. Notre technologie de sciage constitue un net avantage concurrentiel sur le marché : elle combine des tolérances dimensionnelles extrêmement basses avec une très grande qualité de surface. Ainsi sont possibles des longueurs de 14 m et des coupes transversales de 35 cm.

Notre exigence en terme de responsabilité écologique ne se limite pas seulement à la gestion durable de la forêt.



”

L'ÉNERGIE ISSUE DE BIOMASSE. RENOUVELABLE, DURABLE ET NEUTRE EN CO².

“

Les mesures mises en place dans la production : Récupération de chaleur

Pour le séchage des produits de bois découpé, nous employons des étuves à haute efficacité énergétique. Grâce à des systèmes innovants de récupération de chaleur, l'énergie de l'air sortant est revalorisée. Ainsi, l'immense chaleur produite par le processus ne s'échappe plus mais est réemployée.

Dans notre chaufferie à biomasse nous produisons par ailleurs de l'énergie précieuse avec des sous-produits de bois.

Outre les bois résiduels qui ne peuvent pas être utilisés comme matériau à cause de leur qualité insuffisante, sont aussi utilisés comme combustible des bois issus de l'entretien des paysages. Les gaz de fumée produits par la combustion sont ensuite filtrés et leur chaleur résiduelle est également employée de nouveau. Ainsi nous prenons soins de respecter la nature jusque dans la production d'énergie.



Une fabrication plus soignée grâce au raffinage du bois

Le raffinage du bois après sa découpe lui procure une grande valeur ajoutée. Cette prestation supplémentaire est de plus en plus demandée par nos clients. C'est pourquoi nos capacités de traitement ultérieur des bois découpés sont en cours d'élargissement. Aujourd'hui, plus de la moitié des produits sont raffinés sur site, ce qui comprend notamment le séchage en étuve et le rabotage.

Notre rôle est de satisfaire les souhaits de nos clients en vue des multiples emplois et applications de nos produits. Nous fabriquons aujourd'hui des produits individualisés pour divers clients de tous secteurs : des bois de découpe pour la construction de maisons basse consommation, d'ossatures bois et de colombages, jusqu'aux produits pour l'aménagement intérieur, en passant par les palettes ou matériaux pour caisses et emballages de grande contenance.



Exploitation durable et qualité Premium



EPO Energiepellets Oberhonnefeld GmbH est une filiale de van Roje spécialisée dans la production et la vente de granulés de bois de qualité Premium. Depuis 2007 le site d'Oberhonnefeld produit des granulés de bois de première qualité exclusivement à partir des bois résiduels (rabotures, copeaux de bois et sciures) produits par la découpe de bois dans la scierie. Ainsi est obtenue une valorisation de l'arbre à 100 % sur le site, sans déchets ni frais de transport supplémentaires. L'ensemble du processus de fabrication des granulés de bois utilise de l'énergie renouvelable produite par notre chaufferie à biomasse.



La fabrication, le produit

Via des convoyeurs, les sciures fraîches sont transportées directement de la ligne de sciage sur le site de production de granulés. Là, elles sont compressées à haute pression dans des matrices avec un ajout d'amidon de blé naturel en guise de liant. Grâce à la fraîcheur et au taux d'humidité homogène des sciures, aucun ajout de liant artificiel n'est nécessaire. Ainsi la combustion de nos granulés ne produit pas non plus de gaz nocifs indésirables dus à des substances additives. La stabilité de forme est obtenue grâce au liant propre au bois, la lignine naturellement présente dans la matière première. Le diamètre de nos granulés est d'environ 6 mm et leur longueur est de 10 - 30 mm.

En tant que leader sur le marché des granulés de bois Premium, nous ne répondons toujours qu'aux plus hautes exigences de qualité. C'est ce que documentent les certifications de notre processus de fabrication suivant les normes de qualité actuelles ENplus et DINplus. Les granulés van Roje se distinguent par leur pouvoir calorifique supérieur à la moyenne et une très faible teneur en poussière. Le label environnemental allemand de l'Ange bleu garantit non seulement la qualité du combustible mais aussi l'utilisation de bois issu de la foresterie durable et l'emploi d'énergies renouvelables à haute efficacité énergétique.

Les avantages des granulés de bois sont évidents :

- **Économies de coûts** : par rapport aux énergies fossiles, un grand potentiel d'économies est obtenu à court et moyen terme.
- **Respect de l'environnement** : la combustion est neutre en CO2 et les matières premières utilisées sont disponibles localement et renouvelables.
- **Confort** : les chauffages automatiques à granulés régulent leur propre alimentation en combustible depuis le réservoir et les paramètres de chauffage peuvent être effectués via un Smartphone.



Le bois : la source d'énergie de l'avenir

Il y a 200 ans, le bois était encore la source d'énergie numéro 1. Avec l'industrialisation, les énergies fossiles sont devenues de plus en plus importantes et la part du bois a baissé à env. 11 %. Or, les temps changent : la quantité de combustibles fossiles disponible est limitée et leur combustion entraîne des changements climatiques négatifs. Avec le changement climatique, le bois en tant que matière première locale et source d'énergie renouvelable gagne en importance. L'une des raisons principales en est sa combustion neutre en CO2 et respectueuse de l'environnement.

Un contrat de livraison de chaleur pour une installation de chauffage respectueuse de l'environnement : nous vous accompagnons dans la planification et le financement d'un chauffage moderne au bois pouvant être parfaitement adapté à vos besoins. Cette offre s'adresse spécialement aux promoteurs ainsi qu'aux établissements publics tels que les écoles ou les administrations qui souhaiteraient montrer l'exemple en chauffant leurs bâtiments à l'aide d'un chauffage moderne au bois.



L'exemple Loftpark Andernach (www.loftpark-andernach.de)

Le contrat de livraison de chaleur : une alimentation en énergie confortable, durable et renouvelable

Le contrat de livraison de chaleur est un modèle contractuel par lequel le contractant préfinance les coûts d'investissement pour le client professionnel ou l'établissement public, puis s'occupe de la construction et de l'exploitation de l'installation à combustible. Ainsi l'installation est sans effets sur les liquidités du cocontractant. Par ailleurs, ce dernier s'assure une alimentation à long terme en combustible écologique et économique ainsi qu'un service de maintenance fiable et un support technique flexible et rapide disponible 24h/24 pour tout les cas.

L'exemple de cas du Loftpark Andernach : 21 maisons mitoyennes et 2 immeubles devaient être chauffés aux granulés de bois. Grâce au soutien de van Roje dans la planification, le financement et la mise en place du chauffage à granulés de bois nécessaire à cela, toutes ces habitations sont maintenant alimentées en chaleur à l'aide d'une énergie renouvelable et neutre en CO2. Depuis la mise en route réussie de l'installation, nous nous occupons du ravitaillement fiable et régulier de combustible par le biais de notre logistique de livraison.

Vous trouverez plus d'informations sur le site internet www.vanroje.de.

Holzwerke van Roje : une économie du bois respectueuse de l'environnement

Chaque année, nous achetons env. 400 000 m³ de rondins dans les régions et pays limitrophes, dont 85 % d'épicéa et 15 % de douglas. L'utilisation de bois locaux est une mesure importante visant à soutenir une foresterie durable qui pense aux générations futures. L'économie du bois durable maintient et protège la forêt, ce qui signifie aussi qu'on doit laisser la matière première se régénérer. Ainsi l'économie du bois constitue un véritable système de climatisation pour notre écosystème : durant leur croissance, les arbres absorbent beaucoup de CO2 et le stockent dans le matériau. Ainsi le choix de la matière première bois est toujours aussi un choix écologique pour un climat préservé.

Il est essentiel de traiter le sol, les animaux et les plantes avec précaution pour promouvoir une économie qui soit en accord avec la nature.

” **UNE ÉCONOMIE DU BOIS RESPECTUEUSE DE L'ENVIRONNEMENT : TOUTE FIN CACHE UN DÉBUT.** “

Notre maxime : pas d'économie sans écologie

Depuis la fondation de notre entreprise, nous avons toujours été conscients de cette grande responsabilité : l'utilisation économique de la matière première bois doit toujours prendre en considération les aspects écologiques. Ainsi la gestion responsable des ressources présentes est une préoccupation essentielle dans tous les efforts de notre entreprise. Cette conscience écologique est non seulement la condition pour que nous puissions continuer à entreprendre à l'avenir, mais rien moins que la base de toute économie.



Holzwerke van Roje GmbH & Co. KG

Ignatz-van-Roje-Platz 1
D-56587 Oberhonnefeld-Gierend, Allemagne

Tél. : +49 2634 9559-0
Fax : +49 2634 9559-59
E-mail : epost@vanroje.de